



90
JAHRE

Serielle Sanierung Bundesförderung für effiziente Gebäude (BEG)

Dipl.-Ing. Markus Becker
Geschäftsführer
Holzbau Becker & Sohn GmbH

BECKER
360



Inhalt

- Was ist eine Serielle Sanierung?
 - ✓ Definition
 - ✓ Vorteile
 - ✓ Ablauf
- Bundesförderung für effiziente Gebäude (BEG) - Bonus für das serielle Sanieren



90
JAHRE

Was ist eine Serielle Sanierung?

- energetische Sanierung unter Verwendung vorgefertigter Fassaden- und Dachelemente einschließlich damit verbundener Anlagentechnik
- deutliche Reduzierung von Bauzeit und handwerklicher Aufwand vor Ort durch hohen Vorfertigungsgrad



Bildnachweis: Longueau, France, Fotos von Fabrice Singevin

BECKER
360



90
JAHRE

Was ist eine Serielle Sanierung?

- Wohnflächenerweiterung durch Aufstockung/Anbau in Verbindung mit Sanierung des Bestands möglich



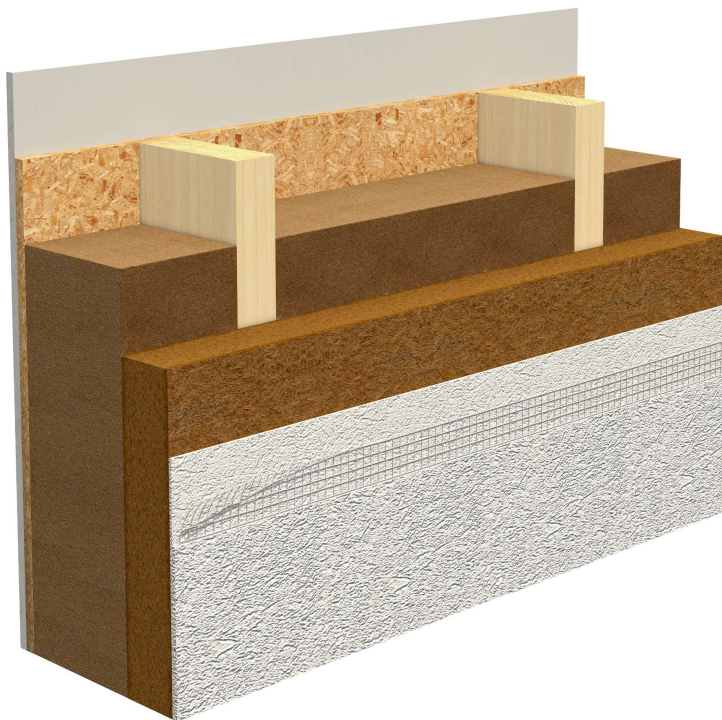
**BECKER
360**



Was ist eine Serielle Sanierung?

Idee: Entwicklungen aus dem Holztafelbau,

Europäisches Forschungsprojekt TES EnergyFacade (Timber-based Element System)



Aufbau Außenwand Holzrahmenbau

von Innen nach außen:

- 15,0 mm Holzwerkstoffplatte OSB
- 200,0 mm Massiv-Holzständerwerk + Dämmung
- 60,0 mm Holzweichfaserdämmung, druckfest
- ~ 10,0 mm mineralischer Putz, weiß
- ~285,0 mm Wandstärke



90
JAHRE

Serielle Sanierung - Vorteile



- Verbesserung der Energieeffizienz
- Steigerung Gebäudewert & Wohnkomfort
- Kurze Bauzeiten/hohe Vorfertigung
- Effiziente Abläufe durch Bündelung von Gewerken
- Attraktive Bundesförderung
- Klimaschutz

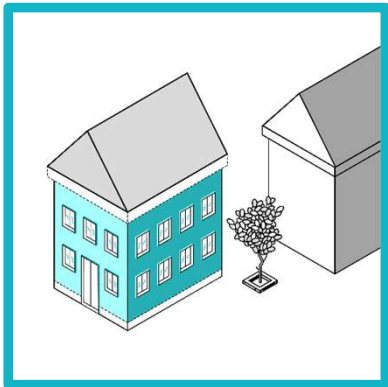
Pilotprojekt Mustbe0 Hameln, Fotos von Ecoworks GmbH und dena

BECKER
360



90
JAHRE

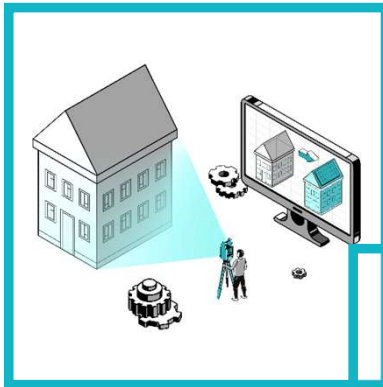
Serielle Sanierung - Ablauf



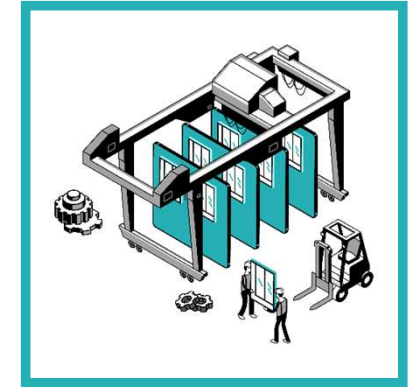
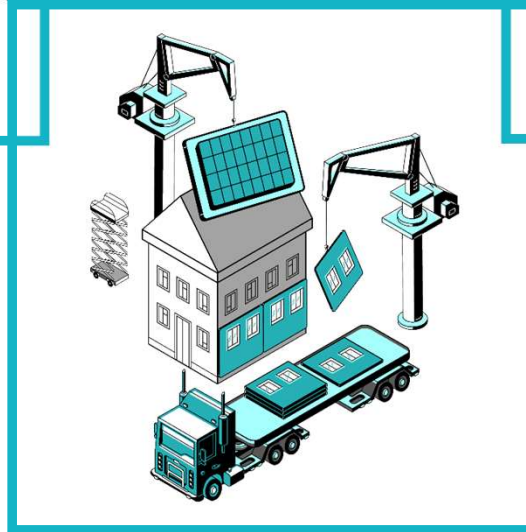
Projektauswahl

3D-Scan und CAD/CAM Modell

Energiekonzept, Statik, Brandschutz



Baustelleneinrichtung
Montage



Elementplanung

Fertigungsplanung

Transportplanung

Montageplanung

BECKER
360



90
JAHRE

Serielle Sanierung - Ablauf



3D-Scan und
CAD/CAM Modell

Passgenaue
Planung der neuen
Gebäudehülle

Energiekonzept,
Statik, Brandschutz

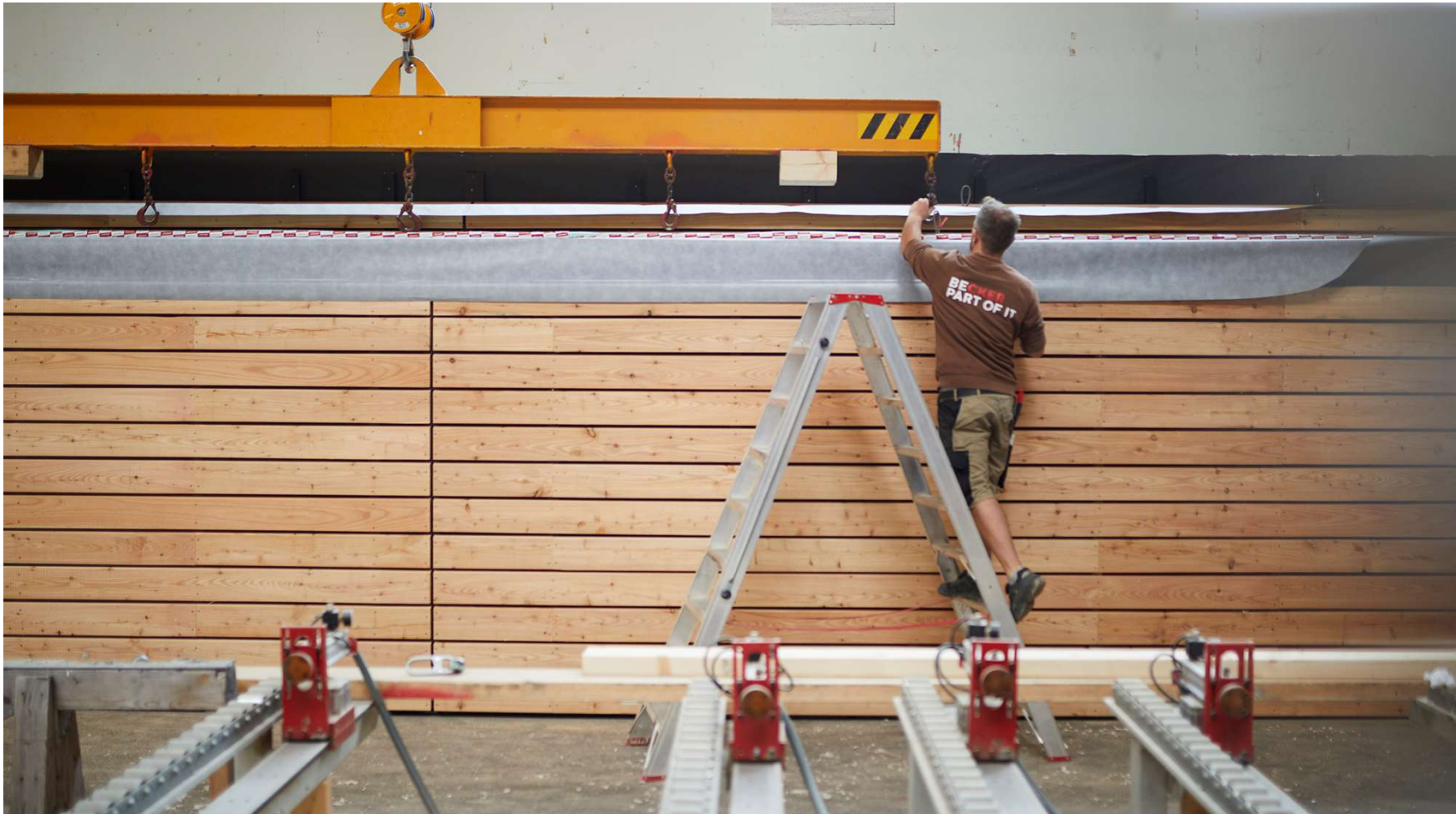
BECKER
360



90
JAHRE

Serielle Sanierung - Ablauf

Vorfertigung der Fassaden und Dachelemente im Werk



BECKER
360



Serielle Sanierung - Ablauf

Anlieferung + Montage der vorgefertigten Elemente



Bildnachweis: Longueau, France, Fotos von Fabrice Singevin



90
JAHRE

Serielle Sanierung - Ablauf



Bildnachweis: Longueau, France, Fotos von Fabrice Singevin

BECKER
360



90
JAHRE

Serielle Sanierung - Ablauf



Factory Zero, Niederlande, Fotos von Energiesprung International

BECKER
360



Aus Alt mach Neu



**BECKER
360**



90
JAHRE



Bundesförderung für effiziente Gebäude (BEG)

BECKER
360

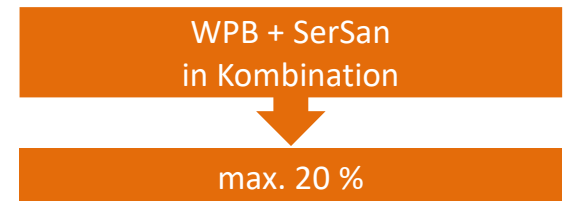


Bundesförderung für effiziente Gebäude (BEG)

BEG-Förderung: Bonus für das serielle Sanieren (SerSan-Bonus) nur für Wohngebäude bzw. Wohneinheiten

	Effizienzhausförderung		Zinsvorteil		Bonus für EE-Klasse		WPB-Bonus		SerSan-Bonus
 EH 55	Höchstbetrag Darlehen bzw. max. förderfähige Kosten pro WE 120.000 €	15 %	+ ca. 15 % Zinsvorteil gegenüber einer Finanzierung über die Hausbank		Höchstbetrag Darlehen bzw. max. förderfähige Kosten pro WE 150.000 €	+ 5 %	+ 10 %		+ 15 % auf alle förderfähigen Kosten bei Sanierung zum EH 55/40
 EH 40		20 %					+ 10 %		

- EH 55 EE (ohne WPB): Max. Tilgungszuschuss von 35 % bzw. 52.500 €/Wohneinheit
- EH 55 EE (mit WPB): Max. Tilgungszuschuss von 40 % bzw. 60.000 €/Wohneinheit
- Weiterer Vorteil von etwa 15 % im Vergleich zum Marktzins durch zinsgünstigen Kredit der KfW



Kummulierungsgrenze bei Kombination mit anderen öffentlichen Programmen:

- Kommunale Antragsteller: 90 %
- Alle anderen Antragsteller: 60 %



90
JAHRE

Bundesförderung für effiziente Gebäude (BEG)



Kosten der **Baubegleitung** durch zugelassene Energieeffizienz-Experten (Voraussetzung für Fördermittel) **werden zusätzlich gefördert.**

BIS ZU T€ 40
KREDITBETRAG
UND 50%
TILGUNGS-
ZUSCHUSS BEI
EINEM MFH
AB 3 WE

**BECKER
360**



90
JAHRE

Bundesförderung für effiziente Gebäude (BEG)

Aktuelle Zinssätze + Laufzeiten für Annuitätendarlehen der KfW

Laufzeit	Zinsbindung ⓘ	Tilgungsfreie Anlaufzeit ⓘ	Sollzins pro Jahr (effektiver Jahreszins ⓘ)
4 bis 10 Jahre	10 Jahre	1 bis 2 Jahre	0,24 % (0,24 %)
11 bis 20 Jahre	10 Jahre	1 bis 3 Jahre	1,37 % (1,38 %)
21 bis 30 Jahre	10 Jahre	1 bis 5 Jahre	1,65 % (1,66 %)

Stand 07.11.2023, <https://www.kfw.de>



90
JAHRE

Holzbau. Fensterbau. Seit 1926



Neubau Rathaus Korbach



Neubau Kreishaus Korbach

BECKER
360



90
JAHRE

Vielen Dank für Ihre Aufmerksamkeit!

BECKER
360